

TAC-B 3D-W klientų srautų skaičiavimo jutiklis-radaras

TAC-B 3D-W realaus laiko dvikryptis jutiklis



Pritaikymas	Žmonių skaičiavimas, patalpų užimtumo stebėjimas, perimetro apsaugos judesio aptikimas, lauke esančių žmonių skaičiavimas
Žmonių skaičiavimo technologija	Pažangi mmWave radaro technologija 60 GHz
Skaičiavimo galimybės	Iki 5 vartotojo nustatytų skaičiavimo linijų ir zonų
Užimtumo stebėjimas	Vienai jutiklių zoni, kiekvienai jutiklių grupei
Diegimo parinktys	Tvirtinimas prie sienos 2-2,5 m aukštyje
Korpusas	ABS plastiko arba IP65 diskretiškas lauko dėklas
Skaičiavimo tikslumas	Iki 99 % aptinkamas vienas asmuo 1 m ² ir > 93 % perpildytose vietose, kuriose yra 3 asmenys 1 m ²
Aptikimo sritis	10 m diapazonas, 120° žiūrėjimo kampas (100 m ²)
BDAR/Privatumo įstatymas	Anoniminių žmonių aptikimas, 100% suderinamas su BDAR, nėra filmavimo
Pranešimai ir ataskaitos	Telegram Messenger API palaikymas, MQTT protokolas, pranešimai el. paštu ir internetu ar jutiklis prijungtas į debesų (CLOUD) ataskaitų teikimo sistemą
internetu ryšys	WiFi 2.4 GHz/WPA2-PSK/WPA2-ENTERPRISE
Saugykla ir atsarginė kopija	Micro SD kortelė 16GB
Maitinimas	AC 220V į DC 12V/0.5A
Išmatavimai	80x80x35 mm

TAC-B 3D-W jutiklis naudojantis mmWave radaro technologiją, skirtas aptikti ir apskaičiuoti klientų srautą kurie juda tiek viduje, tiek lauke. Jutiklis gali aptikti labai smulkius judesius esant bet kokiai šviesai, net lyjant, rūko ar dūmų metu.

TAC-B 3D-W jutiklis palaiko iki 5 vartotojo nustatytų skaičiavimo linijų ir zonų. Jutiklis aptinka IN/OUT judėjimo kryptį, lankytojų skaičių zonoje.

Jutiklis turi pažangius derinimo nustatymus, kad būtų pasiektas geriausias skaičiavimo tikslumas pagal skaičiavimo srities dydį, objekto judėjimo greitį, objekto sekimo laiką. Tinka mažoms ir didelėms patalpoms, liftams, posėdžių salėms, tualetams, taip pat siauriems ir platiems įėjimams. Pažangi žmonių skaičiavimo technologija leidžia naudoti žmonių skaičiavimo radarą skaičiuojant žmones autobusų stotelėse, skaičiuojant pėsčiuosius ir dviratininkus gatvėse, net slidininkus slidinėjimo kurortuose.

Jutiklis perduoda žmones skaičiuojančius duomenis į internetinį ataskaitų teikimo portalą naudodamas WiFi interneto ryšį realiuoju laiku. „Telegram Messenger“ API palaikymas leidžia gauti pranešimus į mobiliųjų telefonų realiuoju laiku.

Funkcionalumas:

Kelios skaičiavimo linijos/zonos

Naudojimas lauke/viduje

Lengvas montavimas

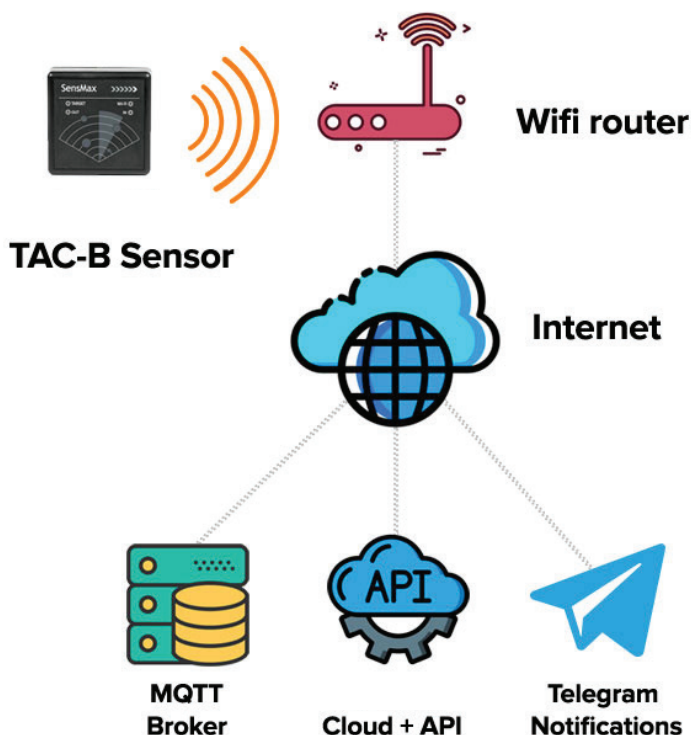
Nefilmuojama, atitinka GDPR

MQTT palaikymas

Duomenų pristatymas realiuoju laiku per WiFi

Sudomino? Išsamią konsultaciją suteiksime telefonu +370 696 10010, +370 652 26699

Sensoriaus radaro veikimo chema:



Programinės įrangos apžvalga

„EasyReport“ žmonių skaičiavimo programinė įranga yra svarbi klientų skaičiavimo sistemos dalis ir yra skirta saugoti duomenis, taip pat kurti įvairias ataskaitas. „EasyReport“ turi daugiau nei 20 grafinių ir lentelių ataskaitų „EasyReport“ leidžia rodyti lankytojo duomenis skaičiuojant kaip statistines ir analitines ataskaitas. Intuityvi ir patogi vartotojo sąsaja leidžia naudotis „EasyReport“ ne tik profesionalams, bet ir įprastiems vartotojams.

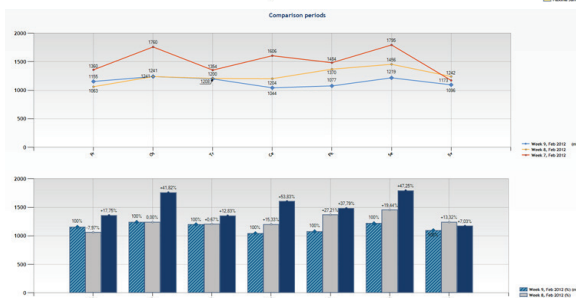
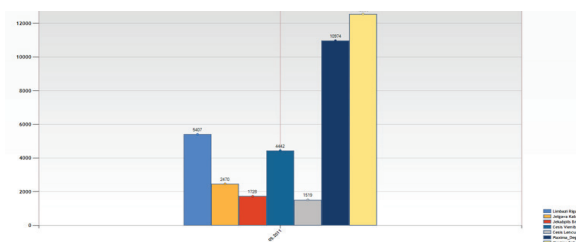
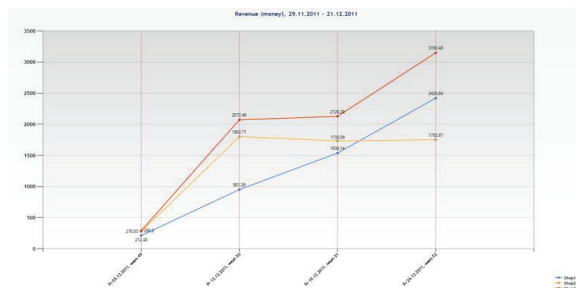
Ataskaitų sąrašas:

Lankytojų statistinė sąskaita:

- dienos statistika pagal valandas,
- savaitės statistika,
- mėnesio statistika,
- metinė statistika.

Administracinės ir analitinės ataskaitos:

- pirmas ir paskutinis lankytojas (atidarymo ir uždarymo laikas).
- skirtingų statistinių laikotarpių palyginimas kartu.
- pasirinkto laikotarpio tendencijas valandomis.
- pasirinkto laikotarpio tendencijas pagal dienas.



Sudomino? Išsamią konsultaciją suteiksime telefonu +370 696 10010, +370 652 26699