



BEVIELĖ SLAUGIŲ KVIETIMO SISTEMA

JAU DAUGIAU NEI 10 METŲ MEEYI BELAIDĖS SLAUGYTOJŲ IŠKVIETIMO SISTEMOS NAUDOJAMOS LIGONINĖSE, MEDICINOS CENTRUOSE, SENELIŲ CENTRUOSE, POILSIO NAMUOSE IR KT. ŠIE SVEIKATOS PRIEŽIŪROS CENTRAI VISADA YRA APKRAUTI DARBU. BELAIDĖ SLAUGYTOJŲ IŠKVIETIMO SISTEMA PAPRASTAI IR VEIKSMINGAI PAGERINA PERSONALO IR PACIENTO SANTYKIUS.

LENGVA PAKVIESTI!

PAGRINDINIAI SLAUGYTOJŲ IŠKVIETIMO SISTEMOS KOMPONENTAI

SKAITMENINIS KVIETIMŲ EKTRANAS



1. SPECIALIZUOTAS IŠKVIETIMŲ EKTRANAS SU PROGRAMINE ĮRANGA

Specializuotas iškvietimų ekranas skirtas atvaizduoti pacientų iškvietimus. Kvietimas indikuojamas garsu ir skaičių-raidžių užrašu ekrane. Jei palatose ar kitose patalpose numatomi montuoti skubaus iškvietimo mygtukai, tuomet jiems galima priskirti skubaus iškvietimo tipą - kitokią klavišo spalvą. Dažniausiai tokio tipo mygtukais naudojasi personalas ir jie montuojami 1.6 m aukštyje. Kvietimas atšaukiamas tik iš pacientų mygtukų. Specializuotas iškvietimų ekranas turi gamintojo numatytą galimybę jungtis prie PC, kurio pagalba galima modifikuoti sistemos parametrus. Ekranas maitinamas iš 220 V elektros tinklo, signalus iš kvietimų mygtukų priima radio dažniu. Didesniam patikimumui kvietimų ekranas užmaitintas per rezervinio maitinimo šaltinį.

BEVELIS RIEŠO KVIETIMŲ IMTUVAS



2. BEVELIS RIEŠO KVIETIMŲ IMTUVAS

Bevelis riešo kvietimų imtuvas su atšaukimo f-ja taip pat dubliuoja kvietimus iš pacientų mygtukų. Riešo imtuvas maitinamas iš integruotos baterijos, o kraunamas iš 220 V elektros tinklo naudojant USB-microUSB adapterį. Personalo patogumui pateikti magnetiniai krovimo laidai, kurie supaprastina įkrovimą.

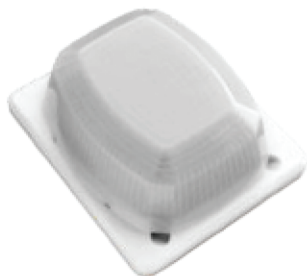
433MHZ SLAUGIŲ KVIETIMO MYGTUKAS



3. PALATINIS IŠKVIETIMO MYGTUKAS

Palatinis iškvietimo mygtukas turi kvietimo ir atšaukimo klavišus. Kvietimo klavišas yra sudubliuotas su rankiniu kvietimo pultu, kuris lengvai ištraukiamas iš sieninio laikiklio. Atšaukimo klavišas užgesina kvietimus ekrane, riešo imtuve (laikrodyje) ir palatos žibinte. Sistema sumodeliuota taip, kad gavęs iškvietimą, personalas privalėtų nueiti iki paciento.

4. INDIKACINIS ŽIBINTAS



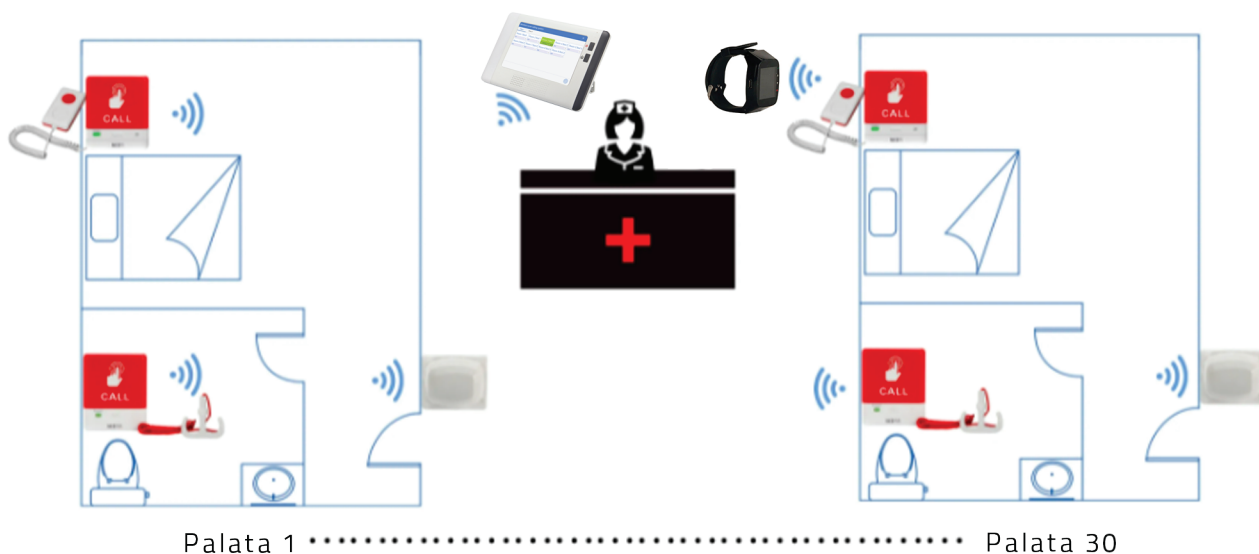
Indikacinis žibintas skirtas dubliuoti informaciją apie iškvietimą šviesa ir garsu virš palatos durų. Tai pagreitina reakciją į pagalbos kvietimą, personalui ženkliai patogiau orientuotis, mažina stresą. Palatinis žibintas maitinamas iš 220 V elektros tinklo, signalus iš kvietimų mygtukų priima radio dažniu.

5. SIGNALO STIPRINTUVAS



Signalų stiprintuvas naudojamas bevielių palatinių mygtukų siunčiamo signalo stiprinimui. Rekomenduojama, kuomet sistemoje naudojami riešo iškvietimų mygtukai. Veikimo spindulys padidinamas iki kelių šimtų metrų (priklauso nuo šalia esančių sienų, pertvarų, lubų tipo ir t.t.). Maitinamas iš 220 V elektros tinklo.

VEIKIMO CHEMA



Palatinė iškvietimo sistema yra bevielė, todėl įdiegta operatyviai ir mažais kaštais. Visi paminėti komponentai tarpusavyje komunikuoja radio dažniu 433 MHz, kuris yra skvarbus, veikia dideliais atstumais, nėra jautrus kliūtims. Sistema yra decentralizuota, t.y. vieno iš komponentų gedimas niekaip nesutrikdo likusios įrangos darbo. Pacientų mygtukų baterijos užtikrina jų veikimą 3+ metams. Mygtukuose yra integruotas išsekusios baterijos signalizavimas. Sistema lengvai plečiama, priskiriama ENTERPRISE kategorijai, kas užtikrina, kad visi komponentai yra gaminami 5- 10 metų ir yra tarpusavyje pilnai suderinami.

ICTUS LT, UAB per daugiau, nei 7 metus įdiegė ir teikia garantinę ir pogarantinę priežiūrą 2500 įrangos vienetams. Įmonė ne tik diegia, bet ir kuria prietaisus naudojamus gydymo ir slaugos sektoriuose. Šiuo metu su Santaros klinikomis kuriame sprendimą padėsiantį operatyviau reaguoti į pavojingas situacijas operacijų metu.